

<b>Classificazione anno 2008</b>
----------------------------------

Bacino idrografico: CONCA

Corso d'acqua: Conca

Codice punto di prelievo: 22000100

Stazione: Ponte Strada per Marazzano - Gemmano

Tipo: B

**MACRODESCRITTORI**

Data	(100-OD) %	BOD5 (mg/L O2)	COD (mg/L O2)	Azoto ammoniacale (mg/L N)	Azoto nitrico (mg/L N)	Fosforo totale (mg/L P)	E. coli (UFC/100 mL)
07/01/2008	27	2	4	0.04	2.6	0.01	1200
06/02/2008	5	2	5	0.06	2.5	0.05	3100
03/03/2008	11	2	4	<0.02	1.1	0.1	<100
09/04/2008	2	<2	4	0.03	1.2	<0.01	2700
07/05/2008	7	<2	6	<0.02	0.6	<0.01	200
11/06/2008	18	3	4	<0.02	0.4	0.02	700
07/07/2008	21	<2	<4	<0.02	<0.2	0.01	<100
04/08/2008	2	<2	4	<0.02	<0.2	<0.01	100
15/09/2008	10	<2	5	0.03	<0.2	<0.01	400
01/10/2008	10	<2	4	<0.02	<0.2	<0.01	300
10/11/2008	19	<2	5	<0.02	<0.2	<0.01	<100
17/12/2008	13	<2	5	0.11	3.1	0.02	5000
Numero dati	12	12	12	12	12	12	12
75° percentile	18	2	5	0,03	1,5	0,02	1575
Livello singolo indicatore	2	1	2	2	2	1	3
Punteggio	40	80	40	40	40	80	20

I valori inferiori al limite di rilevabilità sono considerati, ai fini dell'elaborazione, pari al 50% del limite stesso.

Punteggio complessivo: 340

Livello di inquinamento da Macrodescrittori: 2

**INDICE BIOTICO ESTESO**

Data	Valore	Classe di Qualità
10/04/2008	6	III
18/11/2008	10-9	I-II

Valore medio: 8

Classe media di Qualità: II

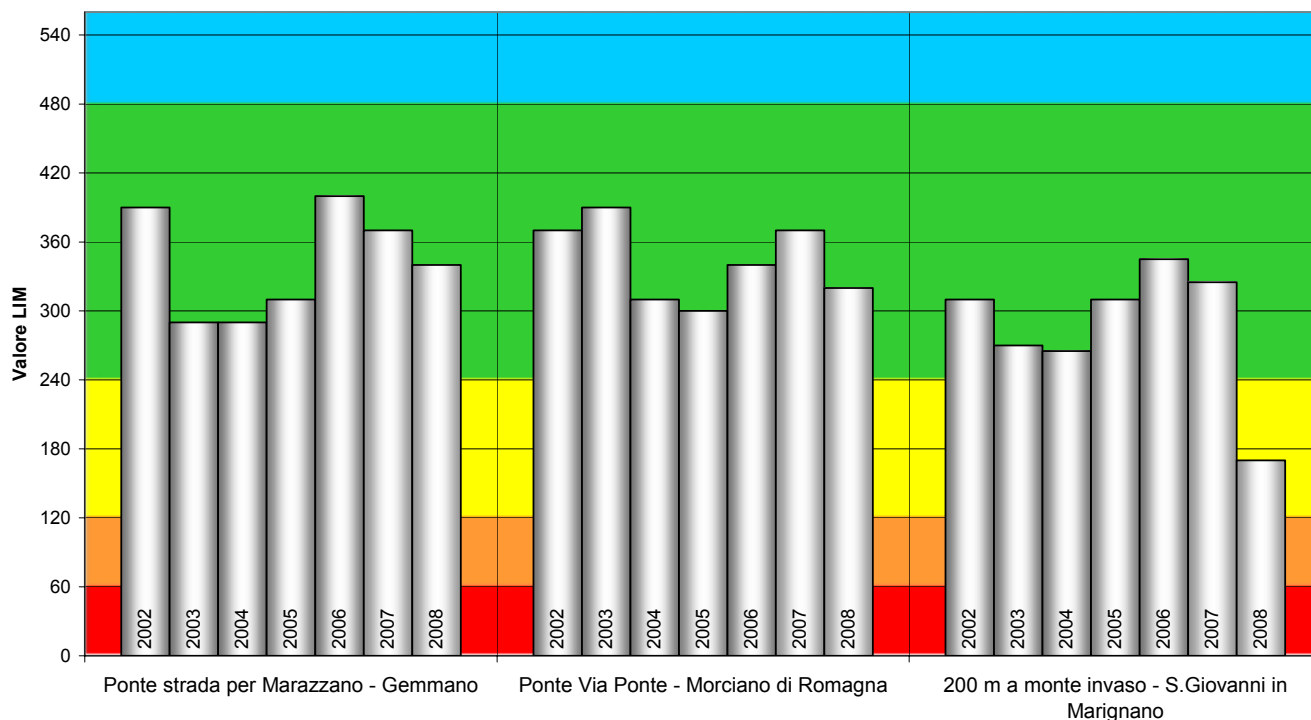
**STATO ECOLOGICO**

Classe 2

### Livello di Inquinamento da Macrodescrittori

Il punteggio complessivo di 340 definisce per questa stazione di monitoraggio l'appartenenza al **livello 2**, situazione in linea con i dati riscontrati negli anni precedenti (grafico 8.1).

**Trend LIM Fiume CONCA**



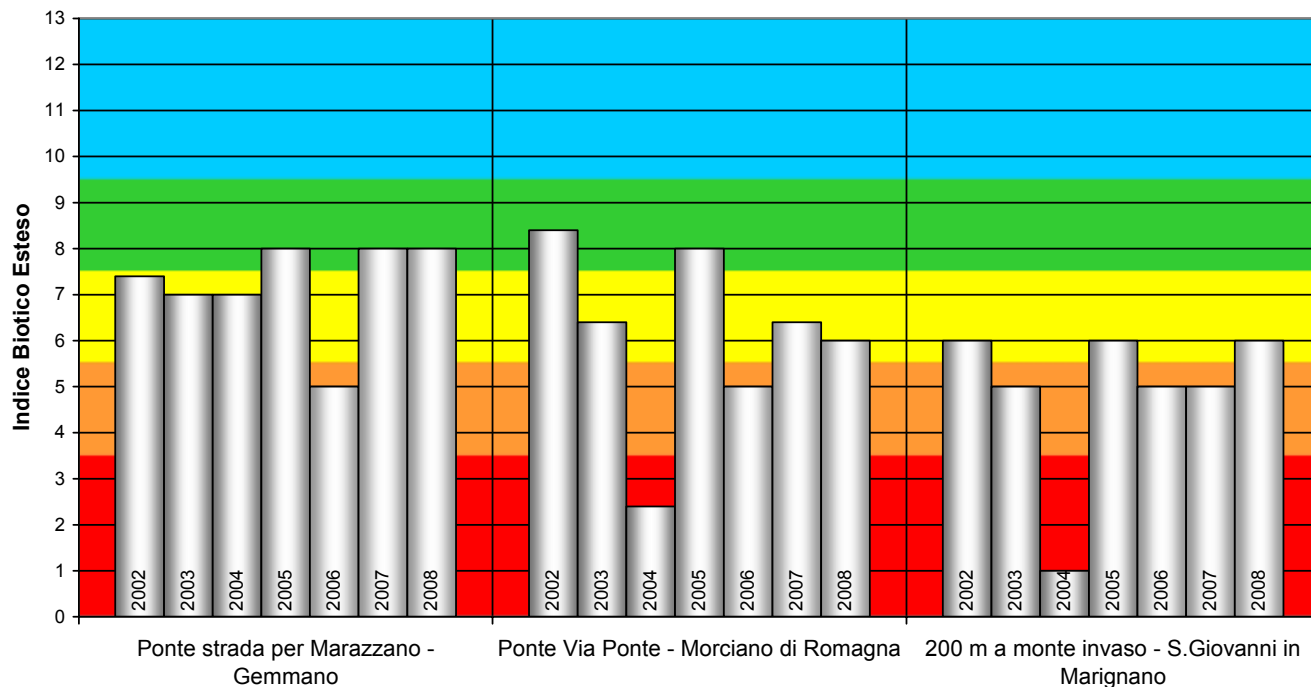
**Grafico 8.1 – Trend LIM fiume Conca**

### Indice Biotico Esteso

Anche per l'**I.B.E.** il 2008 registra una **classe II** (grafico 8.2).

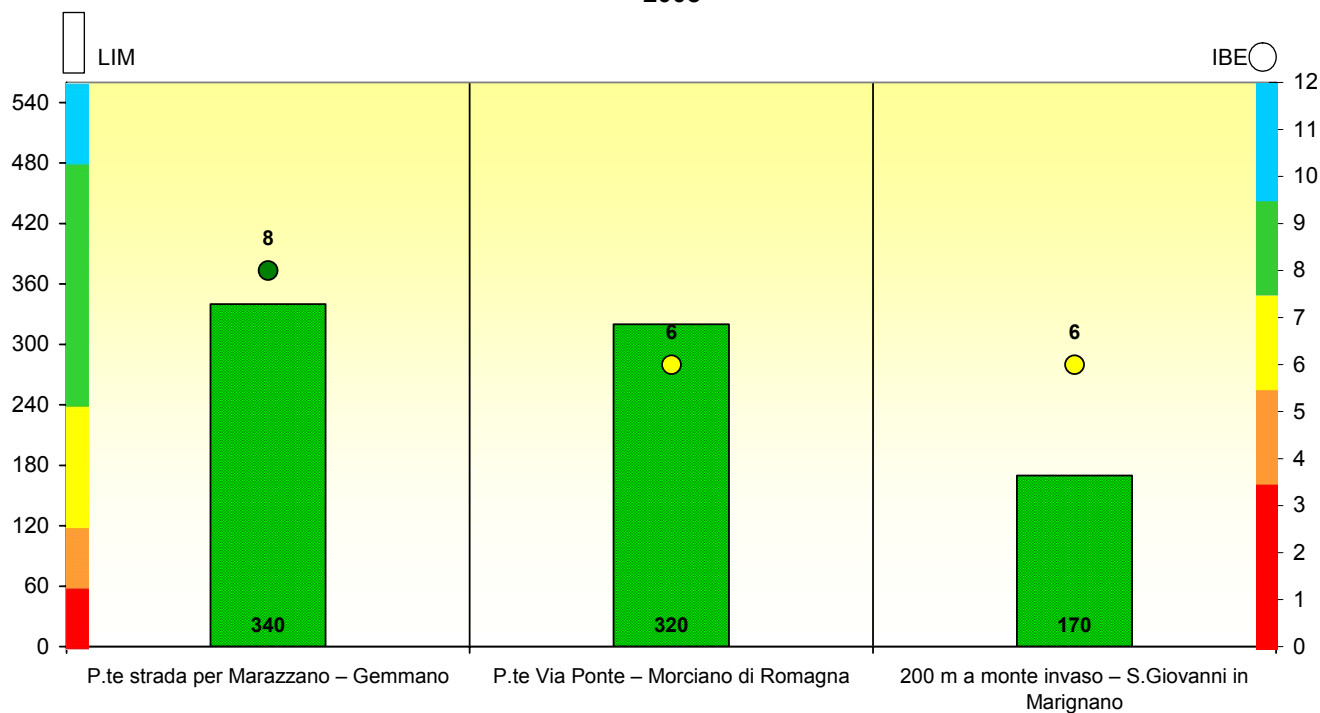
Dati analoghi si sono riscontrati sia nel 2007 che nel 2005, mentre negli altri anni lo stato biologico è risultato peggiore.

**Trend IBE  
Fiume CONCA**



**Grafico 8.2 – Trend IBE fiume Conca**

**Fiume CONCA  
- 2008 -**

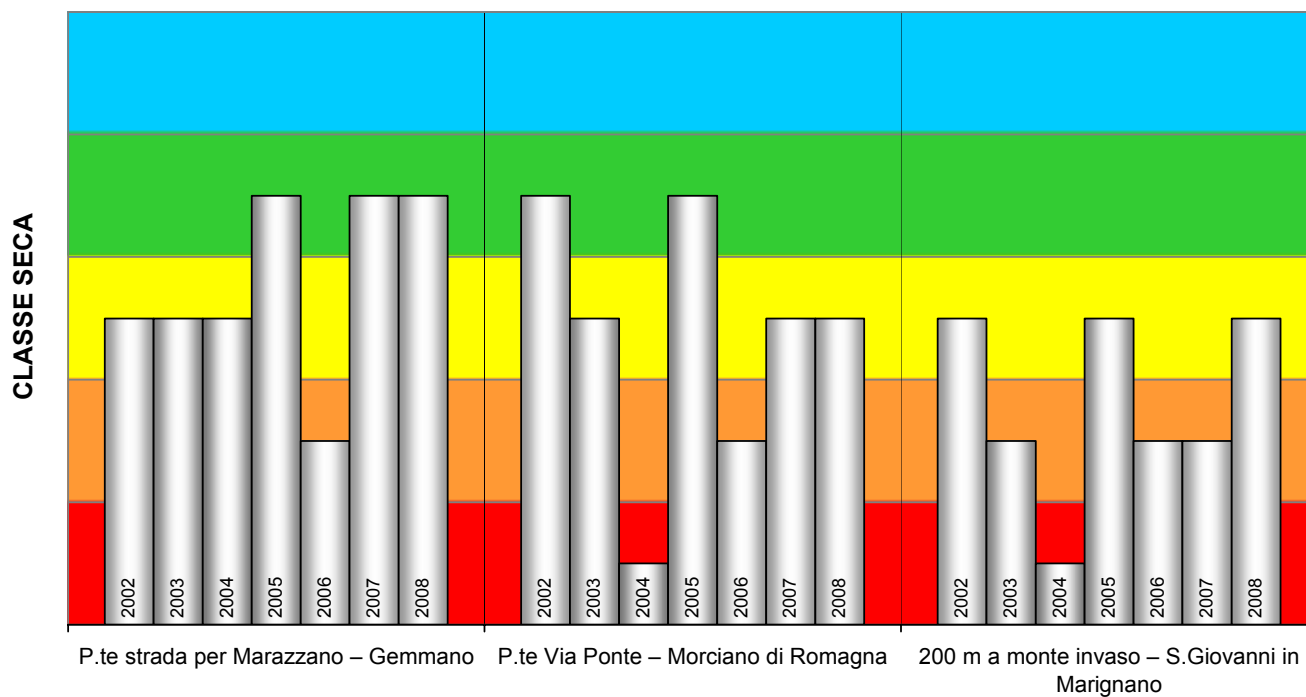


**Grafico 8.3 – Confronto LIM - IBE anno 2008**

### Stato Ecologico

Anche lo **Stato Ecologico** si attesta su una **classe 2** confermando il recupero della qualità biologica già registrata l'anno precedente (grafico 8.4).

**Trend SECA  
Fiume CONCA**



**Grafico 8.4 – Trend SECA fiume Conca**



### 8.3 STAZIONE DI MONITORAGGIO 22000200 – PONTE VIA PONTE – MORCIANO DI ROMAGNA

#### Caratteristiche del punto:

A monte del punto sono presenti sia scaricatori di acque miste che scarichi diretti di acque reflue urbane.



Fig. 8.3: Rilievo fotografico punto monitoraggio Conca 2 (cod. 22000200)

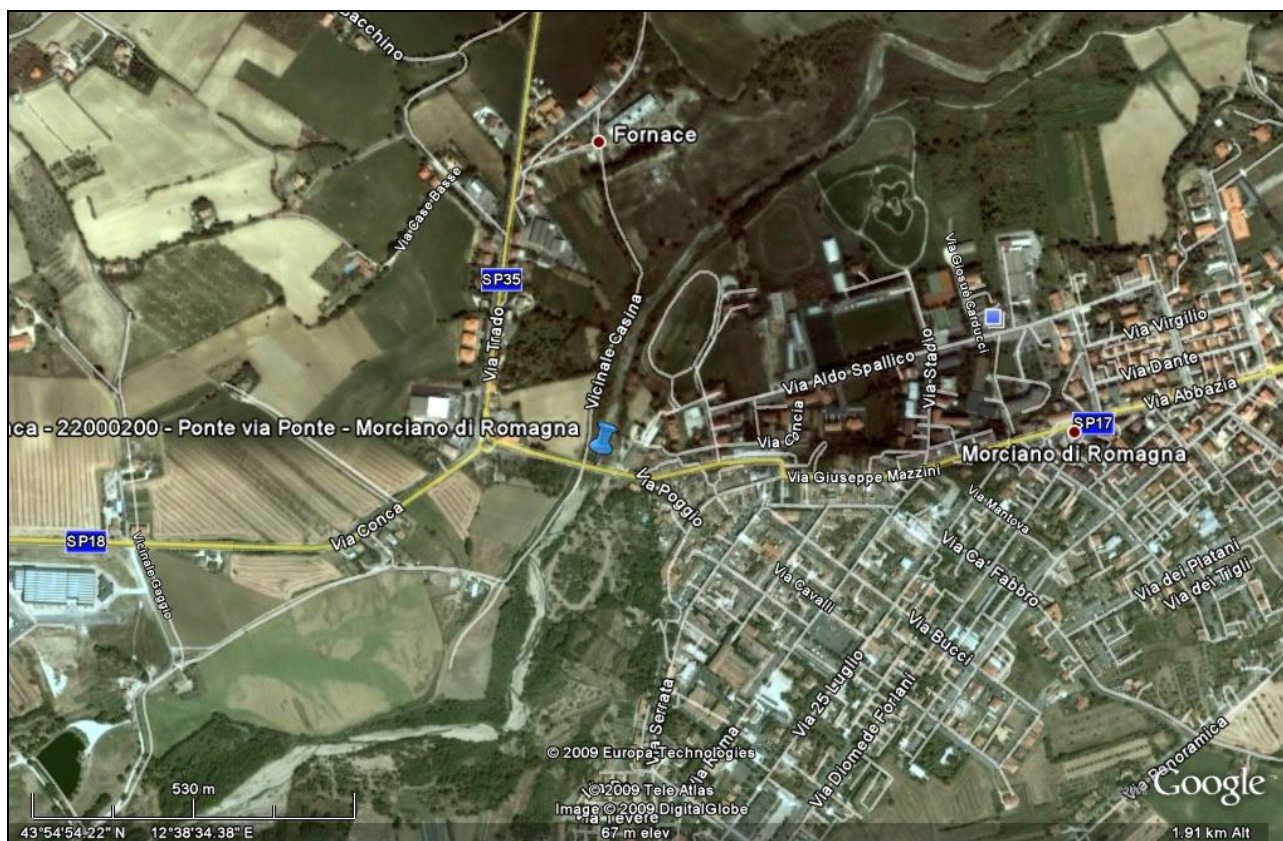


Fig. 8.4: Immagine satellitare punto monitoraggio Conca 2 (Fonte: Google Earth, 2009)